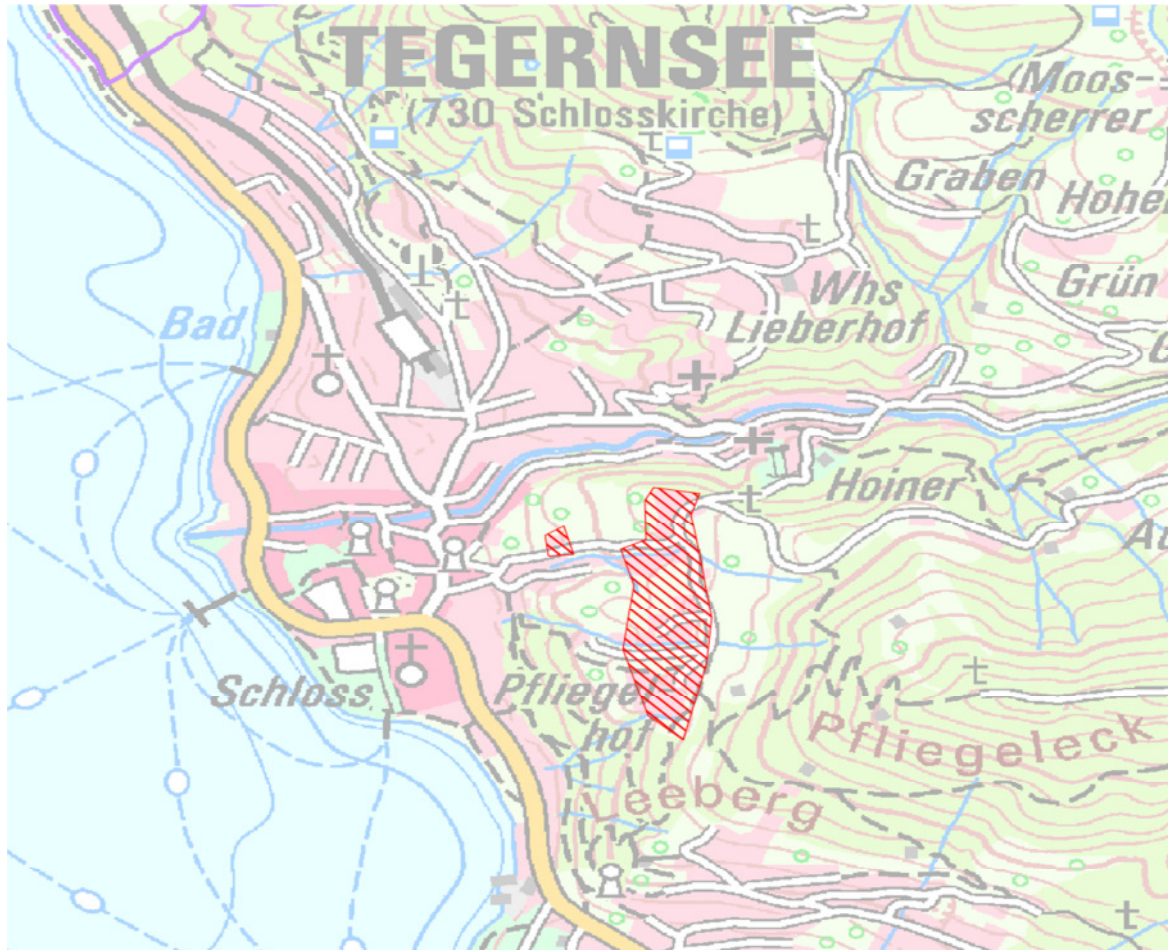




Anlage zur Bekanntmachung Auswahlverfahren Tegernsee vom 9. November 2016

Übersicht und Detaildarstellungen der Erschließungsgebiete

Karte 1 zeigt die Übersicht über das Erschließungsgebiet Tegernsee.



Karte 1: Übersicht

	Bandbreite Download	Bandbreite Upload
Erschließungsgebiet im Gemeindebereich Tegernsee	<ul style="list-style-type: none">• mindestens 100 MBit/s	mindestens 10 MBit/s

Tabelle 1: Übersicht über die zu erzielenden Bandbreiten



Bereich Sonnleitenweg, Kleinbergstrasse, Bräuweg:

Nach dem Auf- bzw. Ausbau sollen in diesem Bereich Übertragungsraten in mindestens doppeltem Umfang¹ der Übertragungsraten (Upload und Download) gemäß der Darstellung des Ergebnisses der Markterkundung für alle möglichen Endkunden, die noch nicht mit Bandbreiten nach Nr. 1.2 Satz 3 BbR versorgt werden und Übertragungsraten von mindestens 100 Mbit/s im Download und von mindestens 10 Mbit/s im Upload für alle möglichen Endkunden sowie Upload-Geschwindigkeiten, die viel höher sind als bei Netzen der Breitbandgrundversorgung (mindestens 2 Mbit/s) zu Verfügung stehen.



Karte 2: Bereich Sonnleitenweg, Kleinbergstrasse, Bräuweg

¹ Wenn der geförderte Ausbau als Nebeneffekt die Breitbandversorgung von einzelnen Anschlüssen verbessert, ohne dass für diese Anschlüsse die Bandbreitenverdoppelung erreicht wird, ist dies unschädlich, sofern für diese Anschlüsse keine zusätzlichen, staatlich finanzierten Investitionen durchgeführt werden.



Tabelle der zu erschließenden Gebäude:

Gebäude im Erschließungsgebiet			
ort	plz	strasse	hnr
Tegernsee	83684	Sonnleitenweg	20
Tegernsee	83684	Sonnleitenweg	2
Tegernsee	83684	Sonnleitenweg	4
Tegernsee	83684	Sonnleitenweg	40
Tegernsee	83684	Kleinbergstraße	22
Tegernsee	83684	Sonnleitenweg	6
Tegernsee	83684	Sonnleitenweg	16
Tegernsee	83684	Bräuweg	6
Tegernsee	83684	Sonnleitenweg	10
Tegernsee	83684	Sonnleitenweg	8
Tegernsee	83684	Sonnleitenweg	22
Tegernsee	83684	Bräuweg	5
Tegernsee	83684	Sonnleitenweg	42
Tegernsee	83684	Kleinbergstraße	7